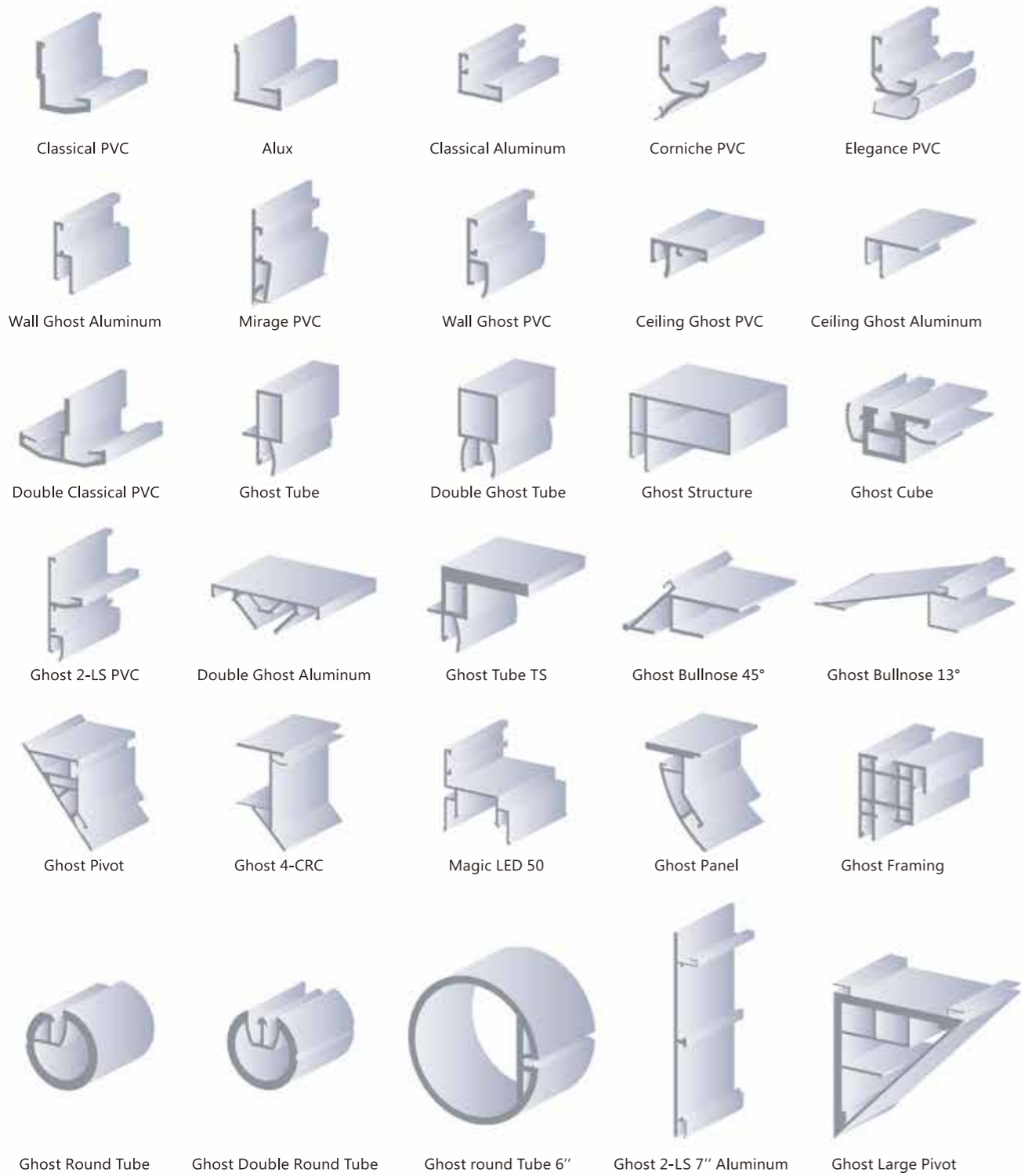


**NEW/MAT**  
DESIGN SOLUTIONS  
防燄一級 透光薄膜系統



# 骨架系統

## Rail Systems



# 專業服務 Professional

## 施工快速且維修容易

經由原廠訓練認證之安裝人員進行施工安裝，僅需幾個小時內即可將產品安裝完畢移交業主，無須額外的批土、油漆等裝修工程項目。

## 耐用性

NEWMAT 透光薄膜系統耐用性極高，如果天花板發生漏水，產品可承受大量漏水保護下方空間，降低漏水導致之災損。

## 安全性

NEWMAT 薄膜與型材已經通過全球最嚴格的防火和安全測試，並且通過台灣CNS 7614 防焰一級認證且本產品也通過煙毒指數測試確保其安全性。

## 環保性

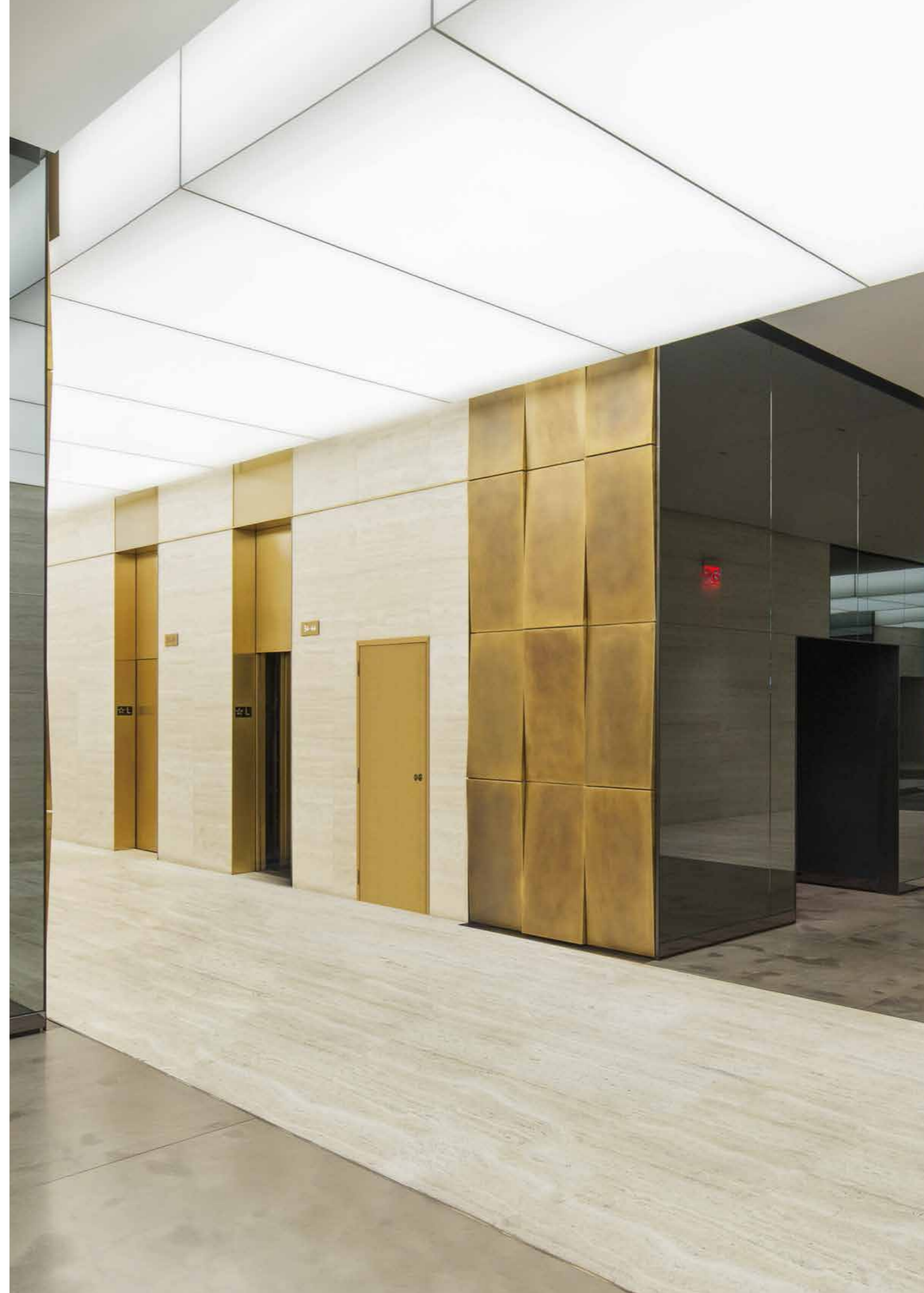
NEWMAT 薄膜100%可回收再利用，降低垃圾製造量，與市面上其他天花板相比較，採用NEWMAT 薄膜系統所耗費的能源更少，產生的事業廢棄物也更低並且NEWMAT 薄膜已被應用於多個LEED認證項目內。

## 靈活性

由於產品的特性，NEWMAT 薄膜系統可快速安裝或拆卸維修，包括複雜的曲線形狀和特殊 3D 造型。

## 產品保固

憑藉著超過30年以上的經驗製造出來高標準商品，所出售的每件薄膜皆具備自己的專屬編號，可輕易的追溯其完整來源。NEWMAT 透光薄膜提供10年原廠品質保證，可預防薄膜四周邊緣或工廠接縫加工所產生的瑕疵。



Client 605 Third Avenue / New York, NY, USA

Specifier Rockwell Group / Architect

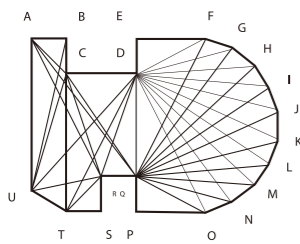
Product NEW/LIGHT 3D double-layer system using T0B3 / Soft White Translucent and T11 / Clear Frosted membranes with custom aluminum skeleton backlit with VLT LED panels

Client Divinetree Creative Floor Show Room , Taichung , Taiwan  
Specifier One Work Design / Designer  
Product Newmat TOB1320



# 施工流程 Installation

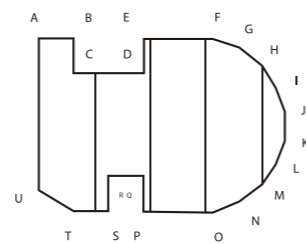
NEWMAT 透光薄膜系統可重複拆卸與安裝，僅需要將專用骨架安裝於現場周邊上即可完成各式特殊造型、曲面弧形等複雜的形狀。從測量到完整安裝輕易且簡單的概念，並已在超過 54 個國家得到證明。



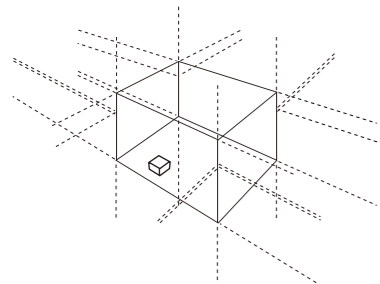
1. 現場尺寸量測



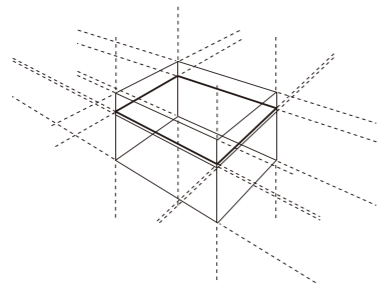
2. 專業軟體繪製



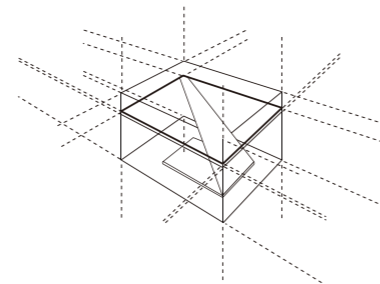
3. 法國原廠訂製



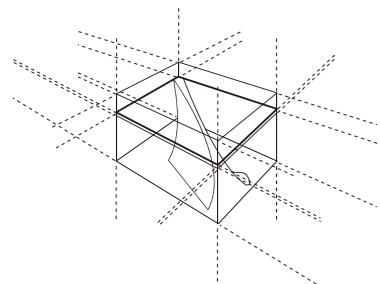
4. 空運送達現場



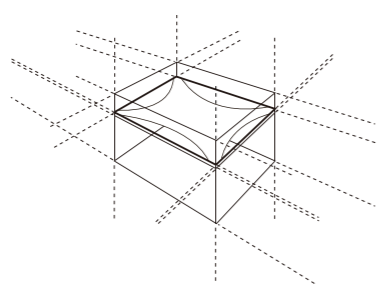
5. 現場骨架安裝



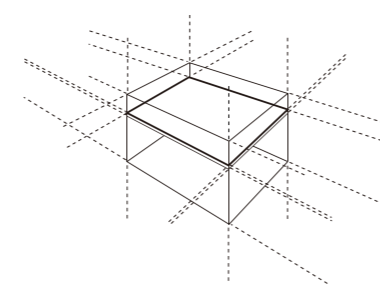
6. 展開薄膜



7. 對薄膜進行加熱



8. 開始安裝薄膜



9. 完工清潔



# COLOR BOOK.

## Ac Newmat Acoustic

吸音系列薄膜，將薄膜進行微孔加工處理，使其薄膜具高吸音性能。

## NL Newmat Perforated

沖孔系列薄膜，可搭配美學、聲學、空氣穿透使用，可將沖孔模式應用於薄膜上。

## B Newmat Biopruf

抗菌系列薄膜，具抗菌及除臭功能，可運用於醫療及化學場所使用。

## i Newmat Graphic

可印刷訂製薄膜，透過原廠技術可將客戶的圖案印製於薄膜上。

### LAQUÉS

L 101 - Blanc	Ac
L 66 - Parana	Ac
L 8 - Grey	Ac
L 53 - Fumée	Ac
L 22 - Mastic	Ac
L 11 - Sandstone	Ac
L 2 - Perle	Ac
L 73 - Linz	Ac
L 42 - Noisette	Ac
L 35 - Praliné	Ac
L 36 - Bois de rose	Ac
L 15 - Tenere	Ac
L 43 - Pêche	Ac
L 16 - Azalée	Ac
L 18 - Rose indien	Ac
L 9 - Paille	Ac
L 44 - Citron	Ac
L 10 - Abricot	Ac
L 13 - Mangue	Ac
L 7 - Chocolat	Ac
L 21 - Vermillon	Ac
L 54 - Touraine	Ac
L 19 - Bordeaux	Ac
L 37 - Lie de vin	Ac
L 39 - Parme	Ac
L 51 - Cobalt	Ac
L 26 - Piscine	Ac
L 25 - France	Ac
L 24 - Marine	Ac
L 38 - Myosotis	Ac
L 28 - Caraïbe	Ac
L 49 - Pétrole	Ac
L 69 - Abakan	Ac

### LAQUÉS

L 401 - Noir	Ac
L 78 - Keltic	Ac
L 47 - Twing	Ac
L 72 - Elise	Ac
L 29 - Vert anglais	Ac
L 57 - Cacao	Ac
L 60 - Grenadelle	Ac
L 61 - Aquarelle	Ac
L 62 - Corossol	Ac
L 63 - Vahiné	Ac
L 64 - Ivoire	Ac

### MATS

M 15 - Blanc mat	Ac
M 17 - Lys	Ac
M 18 - Tilleul	Ac
M 20 - Ébène	Ac
M 16 - Coquille d'oeuf	Ac

### TRANSLUCIDES

TOB	Ac
TOB2	Ac
TOB3M	Ac
TOB3S	Ac
TOB4	Ac
T1*	Ac
TX03*	Ac

### SATINÉS

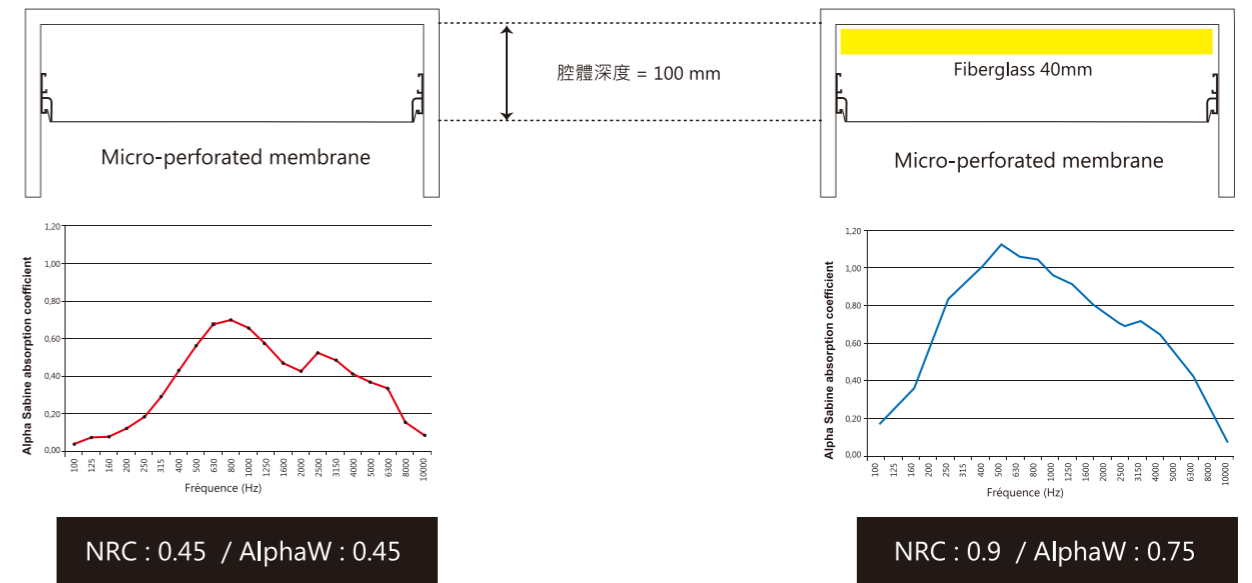
S 600 - Neige	Ac
S 601 - Blanc douceur	Ac
S 611 - Vanille	Ac
S 612 - Ananas	Ac
S 615 - Crème	Ac
S 610 - Pamplemousse	Ac
S 614 - Saumon	Ac
S 609 - Grenadine	Ac
S 624 - Bakold	Ac
S 616 - Ocre rouge	Ac
S 618 - Opale	Ac
S 605 - Kiwi	Ac
S 604 - Amandine	Ac
S 613 - Bleu pastel	Ac
S 617 - Gris basalte	Ac
S 626 - Cambera	Ac
S 6000 - Supersmooth	Ac
S 631 - Albane	Ac
S 622 - Kananga	Ac
S 623 - Long beach	Ac
S 625 - Nairobi	Ac
S 627 - Sérénité	Ac
S 629 - Aden	Ac
S 630 - Volga	Ac
S 632 - Phœnix	Ac

## 產品系列 Product Line

薄膜系列產品繁多，我們將各式薄膜分類成二大類，根據美學的需求、造形或是照明的需求等，依據各式客戶需求給予建議。

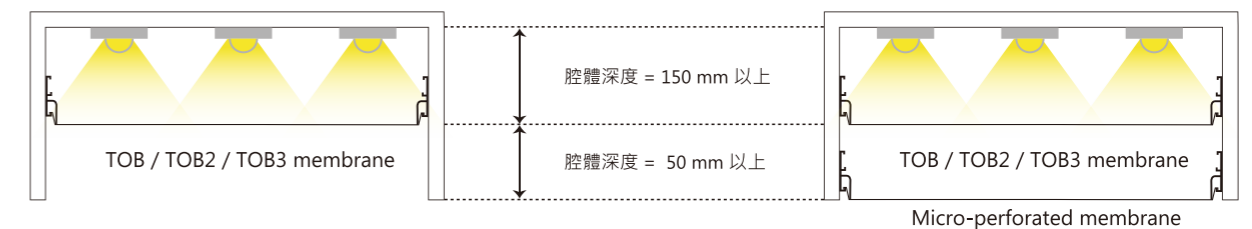
## NEWACOUSTIC

微孔吸音薄膜系列產品，可在各式薄膜上進行微孔加工，使各系列薄膜皆能具備高性能的吸音性能。每平方公尺25萬個微細孔洞設計，搭配吸音棉其性能可達 NRC : 0.9。



## NEWLIGHT

高性能均光薄膜，可應用於多種光源系統並可搭配調光系統來達到客戶的需求。可依客戶需求提供不同透光率的薄膜及最佳的光學腔體深度。產品最大寬幅可達 5M 無接痕，並可搭配吸音薄膜系統訂製出同時具備透光及吸音的造形天花板。



薄膜透光率計算表	at 0"	A) at 24"	B) at 36"	C) at 53"	Average A - C	Average A - B - C
Without membrane	7130	1546	798	541	1043.5	962
TOB	5750	797	458	303	550	519
Transmission	81%	52%	57%	56%	53%	54%
TOB1320	6150	979	507	335	657	607
Transmission	86%	63%	64%	62%	63%	63%
TOB2	5850	958	445	297	627.5	567
Transmission	82%	62%	56%	55%	60%	59%
TOB3M	6100	959	484	320	639.5	588
Transmission	86%	62%	61%	59%	61%	61%

※本型錄所記載之數據為自測數據，非保證值。

※型錄顏色因印刷而略有差異，以實際材料為主。

Client THE UNIVERSE RESIDENTIAL AND OFFICE BUILDING, Taoyuan, Taiwan  
Specifier AI Group / Designer  
Product 15 NEW/CLASSIC 3D stretch floating panels

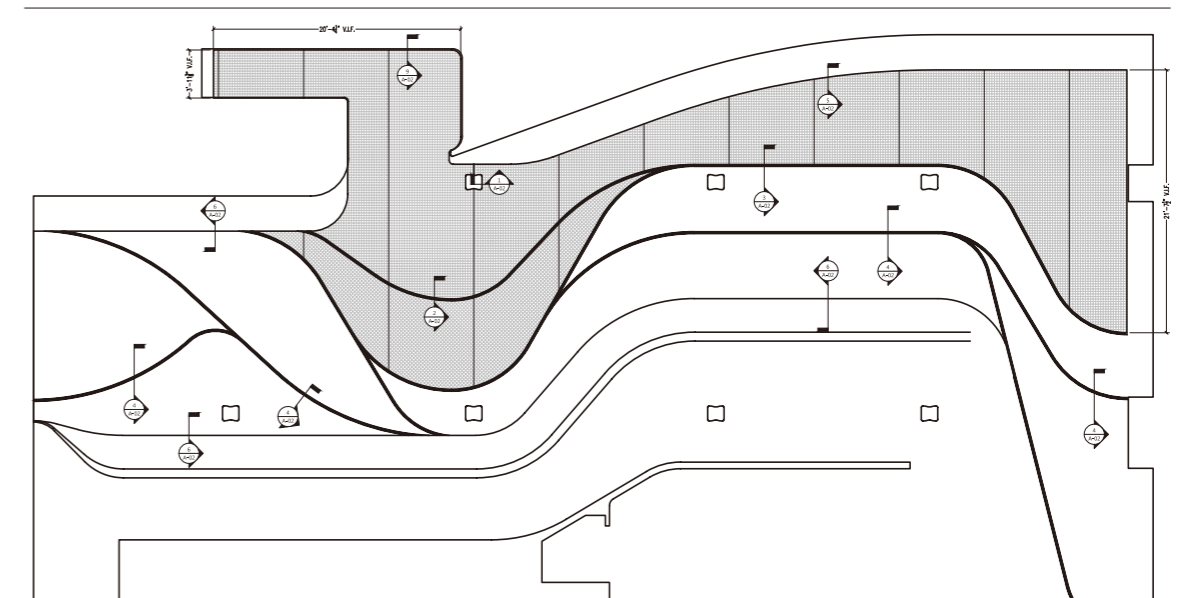
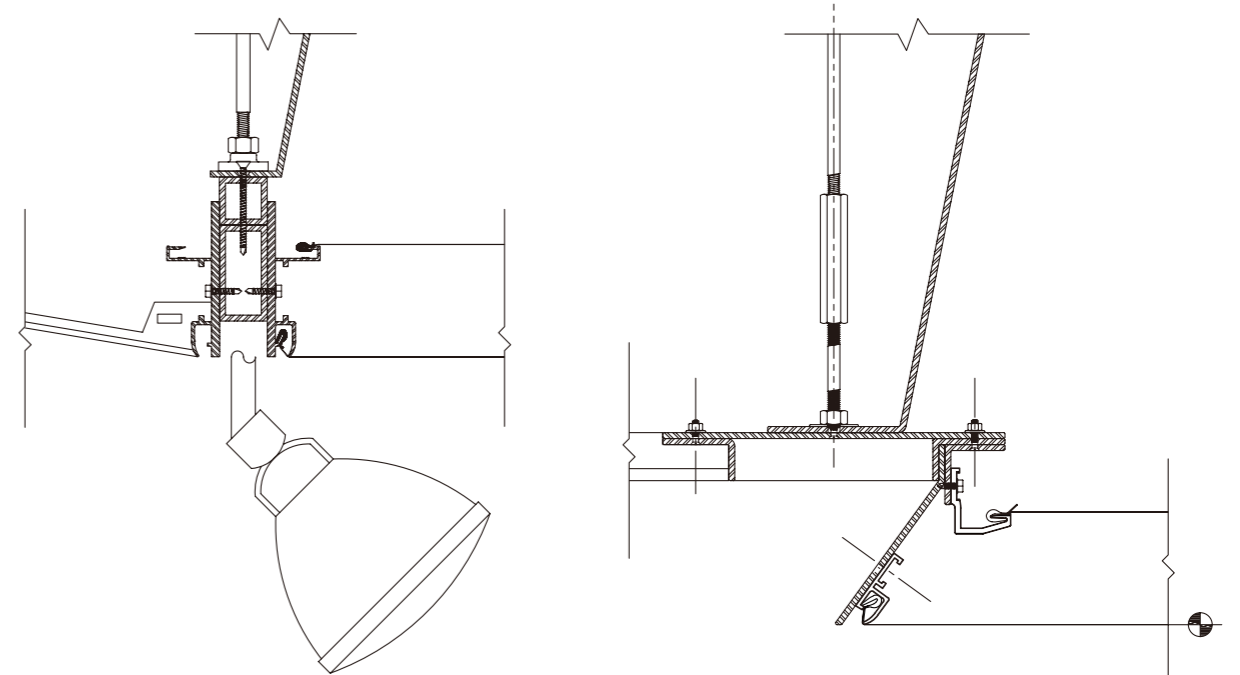




## DETAILS.

Below are some of the details we have engineered for our projects. We often create and extrude new profiles to meet the design or technical needs of a specific project.

### CUSTOM LIGHT TROUGH AND EDGE DETAIL



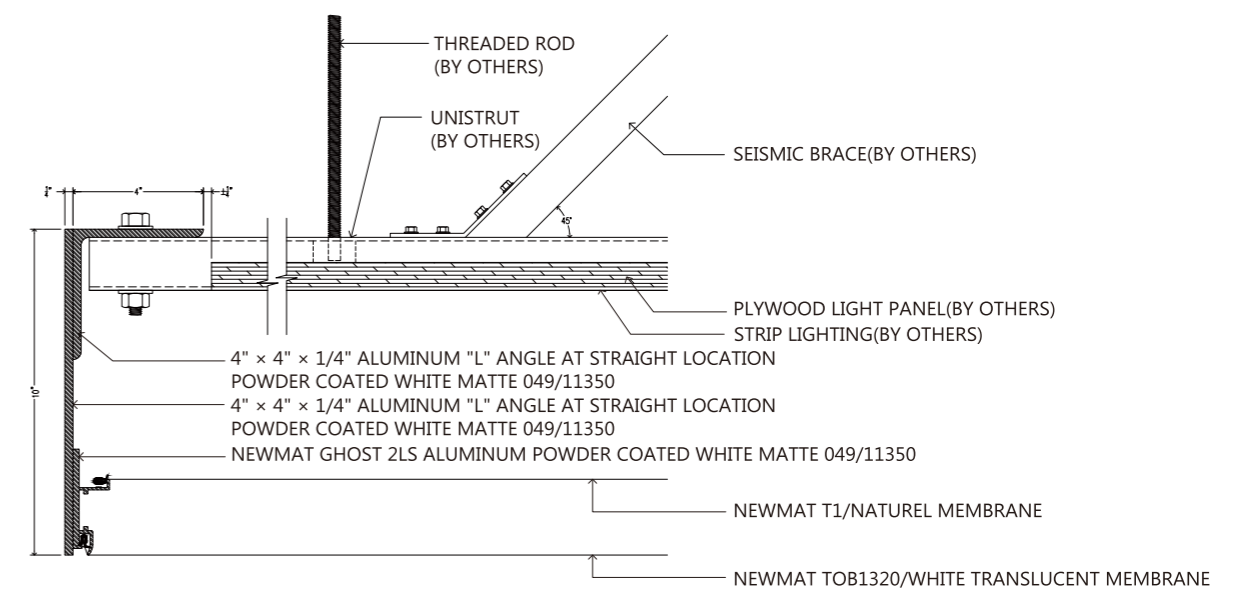
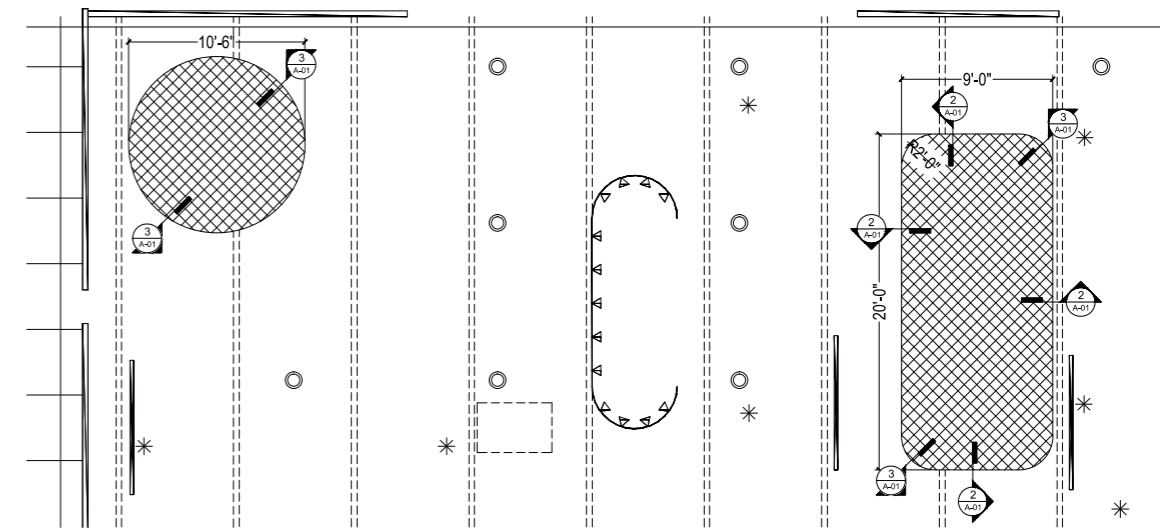
Client Collector's Loft / New York, NY, USA  
Specifier Renfro Design Group / Lighting Designer  
Product Newmat Light 2 Layers TOB4 / Warm White Translucent Membranes





# DETAILS.

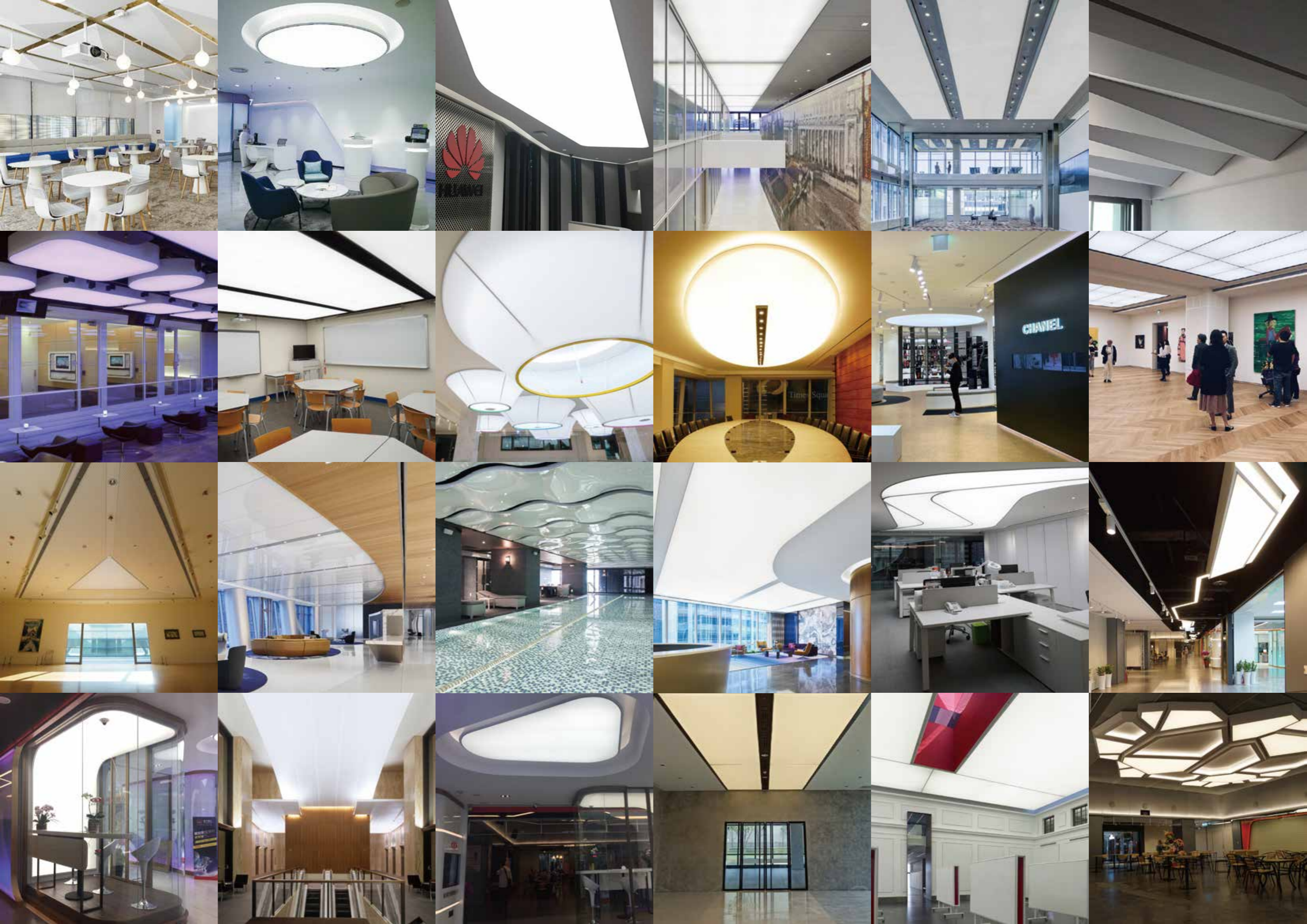
Below are some of the details we have engineered for our projects. We often create and extrude new profiles to meet the design or technical needs of a specific project.



**Client** HCL America / Seattle, WA, USA

**Specifier** Weaver / Architect

**Product** NEW/LIGHT double-layer free-floating lightbox system using TOB 1320 / White Translucent Wide Width and T1 / Natural membranes with custom aluminum fascias and backlit with LEDs





Newmat TAIWAN

台北市信義區松仁路228巷9弄15號1樓

Tel : 02-2722-5306 / Fax : 02-2720-3863

**[www.newmatworld.com](http://www.newmatworld.com)**  
**[www.newmat.com.tw](http://www.newmat.com.tw)**