

KEYDAM

綜合建材型錄

薄膜天花板。岩棉礦纖吸音天花板。彩粧板。調濕板
高強度纖維牆板。中空水泥板
防火延燒系統



實際案例

亞洲大學藝術館- 安藤忠雄

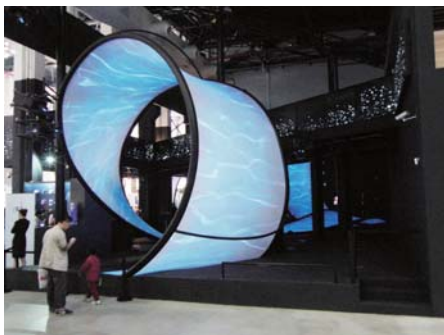


■ 透光薄膜天花



■ 電梯井透光薄膜工程

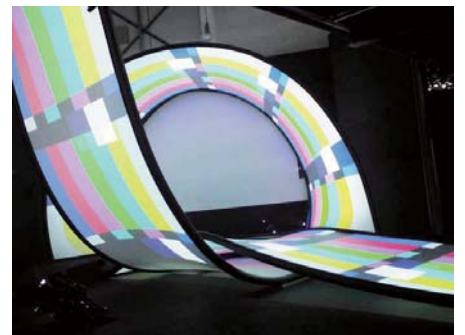
上海世博展覽館



■ 透光彎曲造型薄膜



■ 透光彎曲造型薄膜



■ 透光彎曲造型薄膜





CONTENTS



DAIKEN

大建造型天花板、大建吸音天花板

03



KEYDAM

制震墊、制振墊、遮音毯、排水管遮音片

09



Membrane System

防火薄膜天花板

15



KYOLITE

彩粧板

17



USG

石膏補土、補土粉、鐵紙護角、接縫紙帶、
阻音填塞、凝固型防火泥、明架礦纖板、
USG DUROCK

19



NEWMAT

薄膜天花板

23



KONOSHIMA

中空水泥板

25



日本大建 DAIKEN 岩棉礦纖吸音天花板 安全安心、不含石綿、舒適美觀

大建天花板原料的挑選，使用天然岩礦物纖維和特殊的黏結劑，以獨特濕式製氈過程，讓礦物纖維，均勻分散形成固定的板片，成為防火的最佳元素。

由於板片以特殊方式加工，並有多孔設計及較輕的比重，呈現對熱的有效隔離及吸音的特性，是室內裝飾材的最佳選擇。

功能傑出的 防潮吸音天花板

適用範圍

住家、公共場所、學校、醫院、辦公大樓、店舖。

基本特性

防火性：具有防火功能的材質特性。

隔熱性：隔熱效果佳，可降低冷氣成本。

吸音性：充分吸收音源，並減少雜音。

施工性：質輕、易切割，施工容易，經濟又方便。

優越性：表面經特殊材質處理，無色差，色澤穩定、且減少板材落塵之問題。

耐久性：在溫度 50°C 和 99%的相對溼度環境條件下，不易下陷。適合海島型氣候。

產品**不易下陷**、**低VOC含量**、**100%日本原廠製造**。

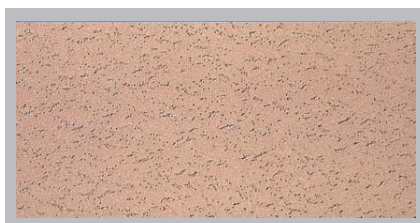
符合國家標準 CNS 14705 耐燃一級材料及台灣**綠建材**之認證。

工廠符合 ISO 標準認證。

日本 DAIKEN 造型天花板系列商品

暗架系列

金屬色系礦纖板 新製品

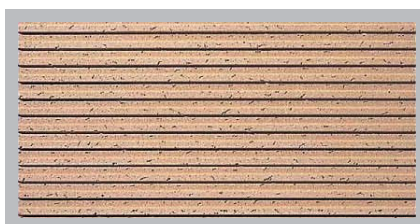
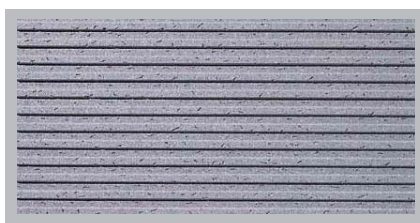
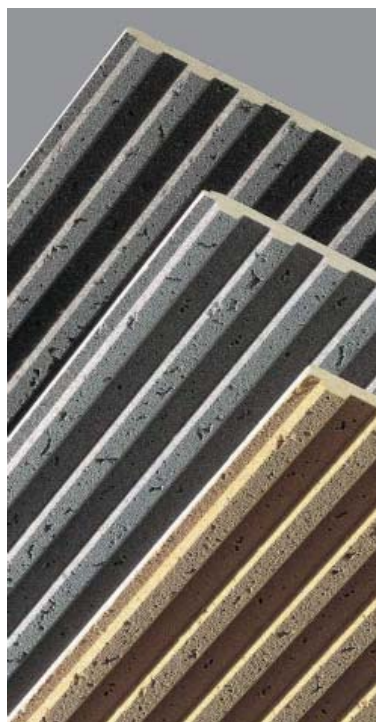


型號	產品規格
009 S-B	9mm * 1' * 2'

型號	產品規格
009 S-S	9mm * 1' * 2'

型號	產品規格
009 S-G	9mm * 1' * 2'

金屬色系立體礦纖板 新製品



型號	產品規格
101R-15B	15mm * 1' * 2'

型號	產品規格
101R-15S	15mm * 1' * 2'

型號	產品規格
101R-15G	15mm * 1' * 2'

※產品顏色因印刷複製而略有差異，以實品為主

日本 DAIKEN 造型天花板系列商品

暗架系列

12 直條 / 豹紋



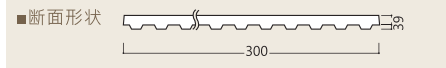
※ボデーボードは9mm厚ダイロートン・トラバーチン

型號	產品規格
101R-19	19mm * 1' * 2'



※ボデーボードは9mm厚ダイロートン・トラバーチン

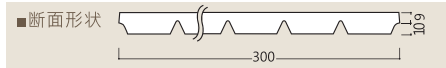
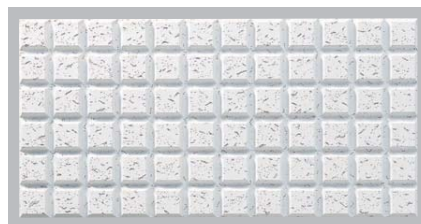
型號	產品規格
101R-15	15mm * 1' * 2'



※ボデーボードは9mm厚ダイロートン・トラバーチン

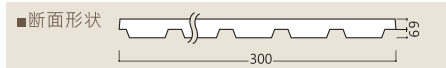
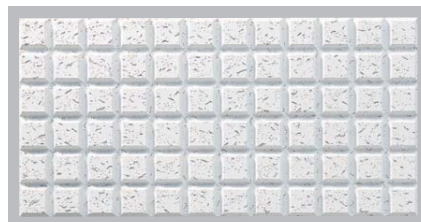
型號	產品規格
101R-12	12mm * 1' * 2'

72 方格 / 豹紋



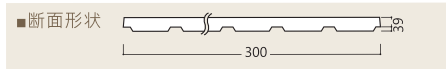
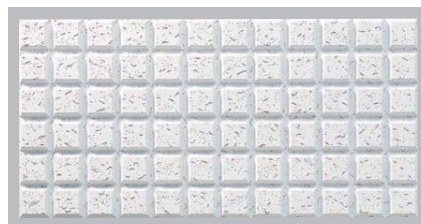
※ボデーボードは9mm厚ダイロートン・トラバーチン

型號	產品規格
361R-19	19mm * 1' * 2'



※ボデーボードは9mm厚ダイロートン・トラバーチン

型號	產品規格
361R-15	15mm * 1' * 2'



※ボデーボードは9mm厚ダイロートン・トラバーチン

型號	產品規格
361R-12	12mm * 1' * 2'

日本 DAIKEN 造型天花板系列商品

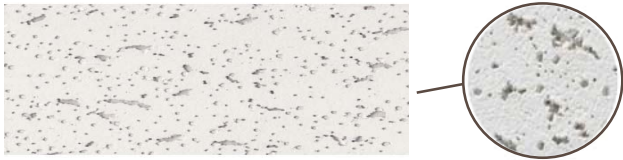
暗架系列

暗架 / 豹紋 (Travertine)



型號	產品規格	邊緣加工
009B	9mm * 1' * 2'	●緣形狀 B 四辺とも面取り加工 
012B	12mm * 1' * 2'	

暗架 / 豹紋 (Travertine)

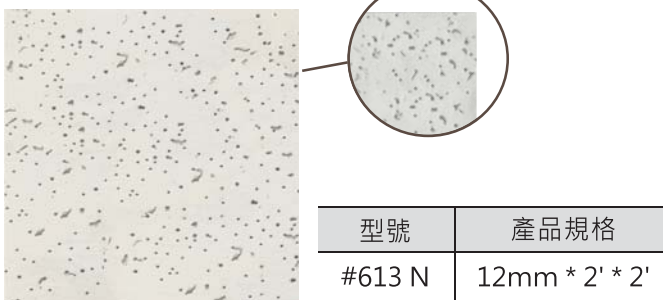


型號	產品規格	邊緣加工
009S	9mm * 1' * 2'	●緣形狀 S 四辺とも直角加工 
012S	12mm * 1' * 2'	

日本 DAIKEN 吸音天花板系列商品 (Excel-Tone)

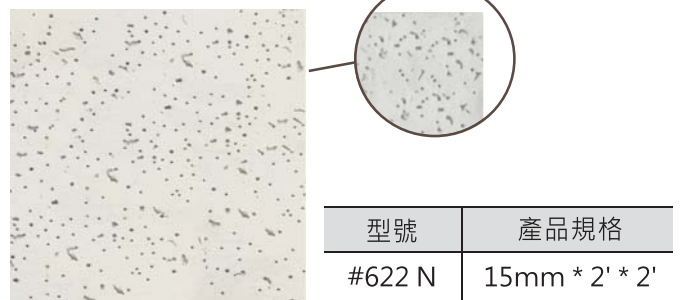
明架系列

細孔小豹紋



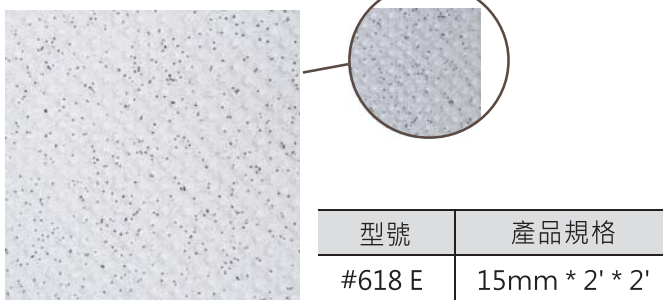
型號	產品規格
#613 N	12mm * 2' * 2'

細孔小豹紋



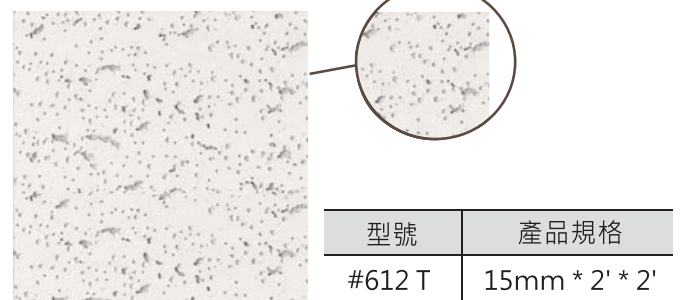
型號	產品規格
#622 N	15mm * 2' * 2'

立體半圓金鋼砂



型號	產品規格
#618 E	15mm * 2' * 2'

豹紋 (Travertine)



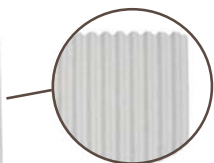
型號	產品規格
#612 T	15mm * 2' * 2'

※產品顏色因印刷複製而略有差異，以實品為主

日本 DAIKEN 吸音天花板系列商品 (Excel-Tone)

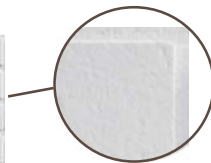
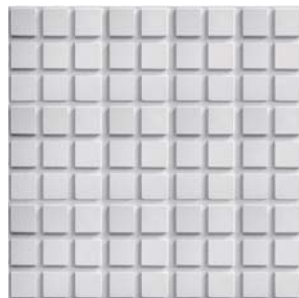
半明架 窄骨系列

立體波浪



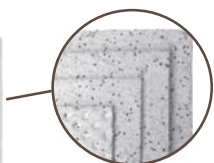
型號	產品規格
#517 Z	17mm * 2' * 2'

純白 81 方格



型號	產品規格
#581	15mm * 2' * 2'

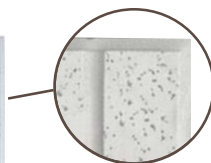
立體三階



* 寬 / 窄骨適用。

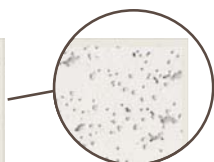
型號	產品規格
#518 E	15mm * 2' * 2'

九直條



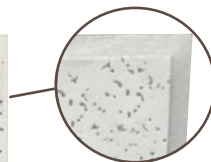
型號	產品規格
#509 N	15mm * 2' * 2'

豹紋 (Travertine)



型號	產品規格
#512 T	15mm * 2' * 2'

細孔小豹紋

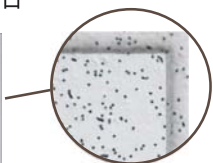


型號	產品規格
#522 N	15mm * 2' * 2'

日本 DAIKEN 吸音天花板系列商品 (Excel-Tone)

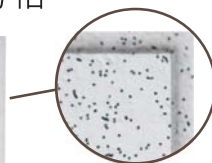
半明架系列

素面金鋼砂 4 方格



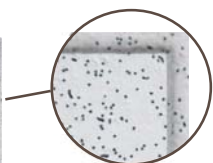
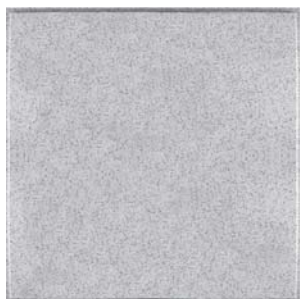
型號	產品規格
#920 A	15mm * 2' * 2'

素面金鋼砂 16 方格



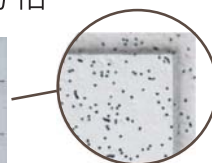
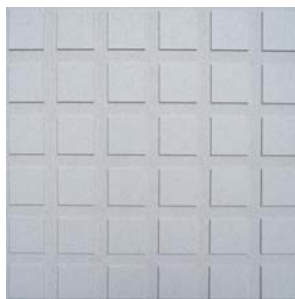
型號	產品規格
#941 A	15mm * 2' * 2'

素面金鋼砂



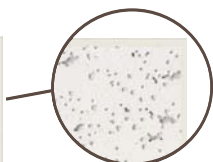
型號	產品規格
#932 A	15mm * 2' * 2'

素面金鋼砂 36 方格



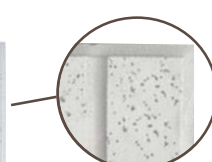
型號	產品規格
#936 A	15mm * 2' * 2'

豹紋 (Travertine)



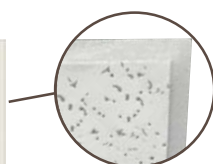
型號	產品規格
#912 T	15mm * 2' * 2'

九直條



型號	產品規格
#809 N	15mm * 2' * 2'

細孔小豹紋



型號	產品規格
#922 N	15mm * 2' * 2'

KEYDAM 制震墊



制震墊 SA 0304

有效抑制物體與地面接觸時產生的撞擊聲及震動。

適用於KTV、餐廳、工廠、家庭影院、居家等，強烈噪音源的地面。

特別適用於商業中心或娛樂場所相連的地面。能有效的降低環境噪音，營造健康舒適的生活環境。



產品介紹

高密度彈性橡膠組成。

彎曲度、彈性度等經特殊設計，能夠做到隔音、減震之效能。

制震墊 SA 0304



型號	規格
SA0304	8mm厚 x 1000mm x 10M/捲

產品資訊

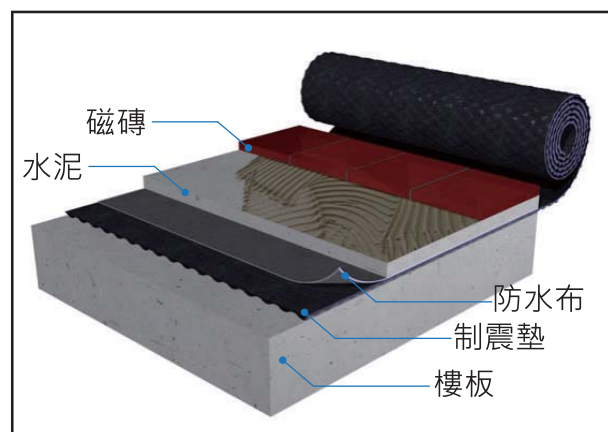
面密度：3.0 kg/m²。

隔音值：△Lw 24dB。

基 材：高彈性橡膠熱壓成型。

抗拉強度：600 KPa 以上。

承 重：3000 kg/m² 以上。



■ 施工示意圖

產品特性

隔音性：對撞擊聲在整個頻率範圍內，具有特別好的阻斷噪音效果，能有效地隔絕物體與地面接觸時產生的撞擊聲及震動。

軟質性：施工簡單，安裝時用刀具裁剪，無需其它工具。

耐久性：使用壽命長。

材質性：100% 回收再生高彈性橡膠製成。

KEYDAM 制振墊

制振墊 SJ-TAN 50

輕鬆解決地板噪音和共振的煩惱。

KEYDAM 遮音片，使用安全無毒之環保材料，經日本工廠測驗及設計，製作完成，無需二次加工，確保板材本身收邊完整性及遮音性能！



產品特性

制振性：低頻易產生共振，改善振動噪音的優良特性。

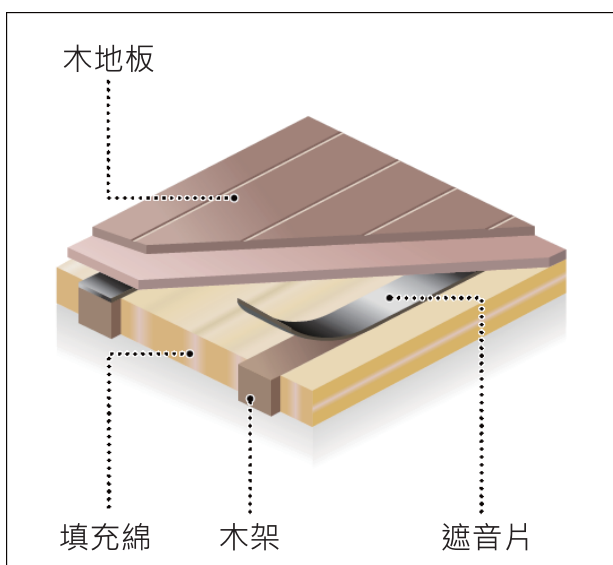
軟質性：易施工，任意裁剪、貼合、適合各類用途。
最經濟及簡單的工法。

制振墊 SJ-TAN 50

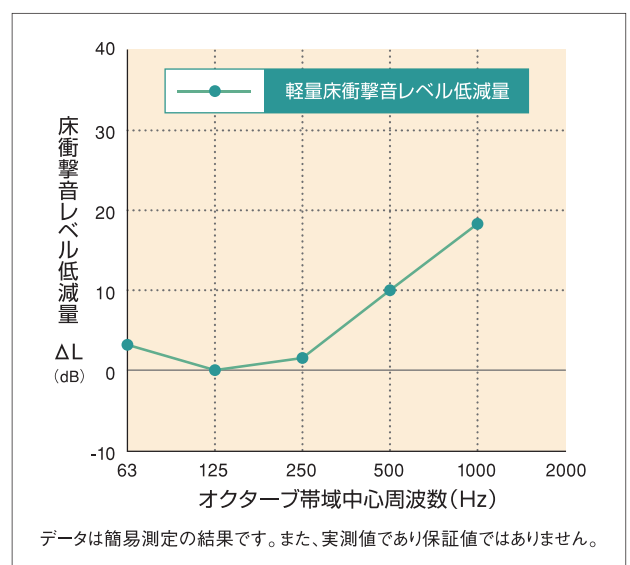


型號	規格	基材
SJ-TAN 50	3mm厚 x 50mm x 2M/捲	(表面) 吸音纖維布 (基材) 高密度橡膠擠壓成型

KEYDAM 制振墊 施工說明



■ 施工示意圖

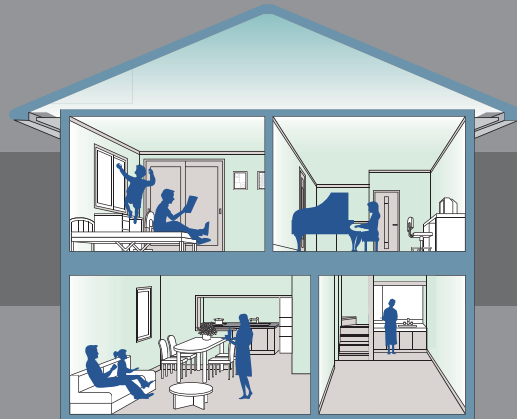


■ 床衝擊音レベル簡易試験

KEYDAM 遮音毯

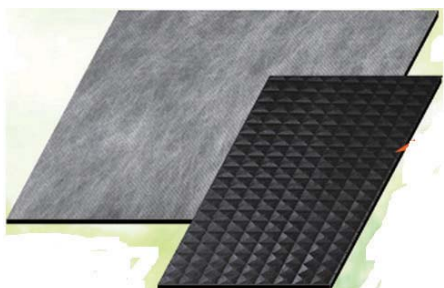
KEYDAM 遮音毯有效阻隔噪音，提升生活品質。

- 適用於居家、辦公、廠房、頂樓加蓋等場所。
- 任何需要提高室內隔音之場所皆可使用。
- 不需要任何專業工具或是工法，及可施作完工。



KEYDAM 遮音 系列商品

地板防震片 SJ-T 0345

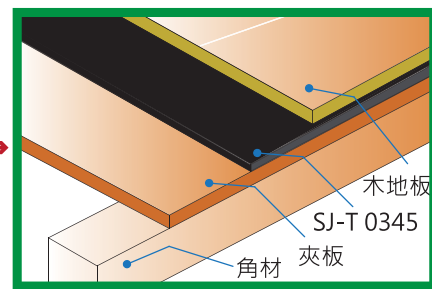
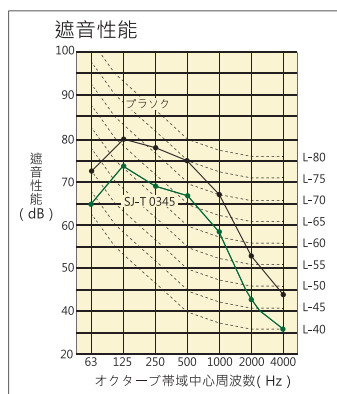


ホルムアルデヒド
告示対象外製品

防音壁・天井下地材

防音用施工部材

型號	規格	基材
SJ-T 0345	3.0mm厚x 455mm x 910mm/片	(表面)吸音纖維布 (基材)高密度橡膠 加壓成型



■ 施工參考範例

遮音膠帶 SJ-095

自黏性，用於板材接縫處、壁面及地板，開口處的隙縫等均適用，具有隔音效果。



ホルムアルデヒド
告示対象外製品

防音用施工部材

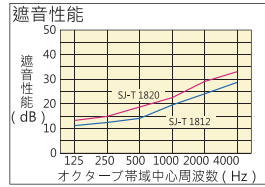
型號	規格	基材
SJ-095	0.95mm厚x 50mm x 10M/捲	(表面)吸音纖維布 (基材)高密度橡膠 加壓成型

KEYDAM 遮音毯 系列商品

遮音毯 SJ-T 1812 / SJ-S 1820 通用型



STC: 26 dB



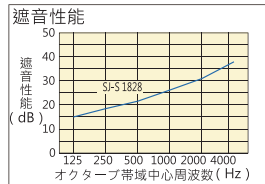
防音壁・天井下地材 防音用施工部材

型號	規格	面密度	基材
SJ-T 1812 通用型	1.2mm厚x 940mm x 10M /捲	2.1 Kg /m ²	(表面)吸音纖維布
SJ-S 1820 通用型	2.0mm厚x 940mm x 5M /捲	3.5 Kg /m ²	(基材)高密度複合材料加壓成型

遮音毯 SJ-S 1828 專業型



STC: 31 dB



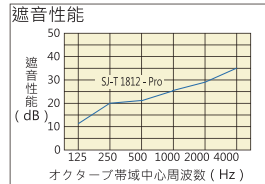
ホルムアルデヒド告示対象外製品 防音壁・天井下地材 防音用施工部材

型號	規格	面密度	基材
SJ-S 1828 專業型	2.8mm厚x 455mm x 6M /捲	5.04 Kg /m ²	特殊非硫化橡膠製品

遮音毯 SJ-T 1812-RoHS 新製品



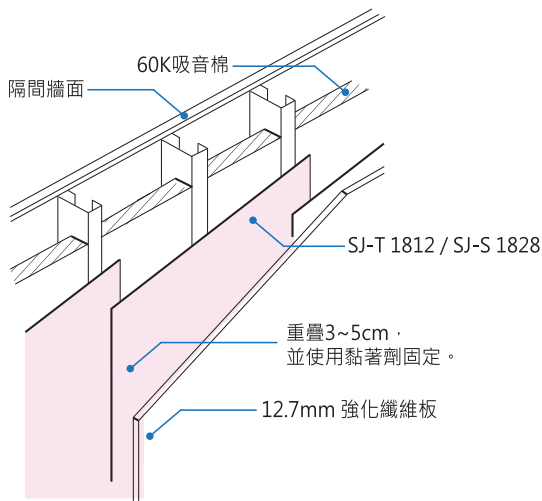
STC: 29 dB



ホルムアルデヒド告示対象外製品 防音壁・天井下地材 防音用施工部材

型號	規格	面密度	基材
SJ-T 1812-RoHS	1.2mm厚x 940mm x 10M /捲	2.1 Kg /m ²	低重金屬含量 (表面)吸音纖維布 (基材)高密度複合材料加壓成型

KEYDAM 遮音毯 施工說明



■ 遮音毯施工方法說明



■ 施工參考範例

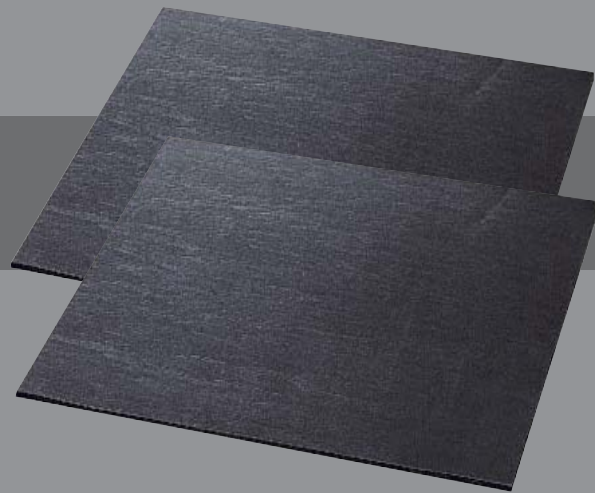
其他注意事項 ■ 施工完成後，部分產品可能有異味的產生，建議在完工後，將窗戶打開通風，即不會再有此問題。

KEYDAM 遮音片

排水管遮音シート SA1701

有效阻隔排水管之噪音，提升生活品質。

適用於居家、辦公、廠房、頂樓加蓋中排水管、浴廁管路之隔音。
任何需要提高室內隔音之場所皆可使用。



產品介紹

下水管道大多都是PVC管，樓上沖馬桶的時候，水流通過管道發出的噪音，可能嚴重影響到您的居家生活品質。
使用排水管專用隔音毯包覆或纏繞即可有效阻隔排水管之噪音，包覆的層數愈多，隔音效果就越好。

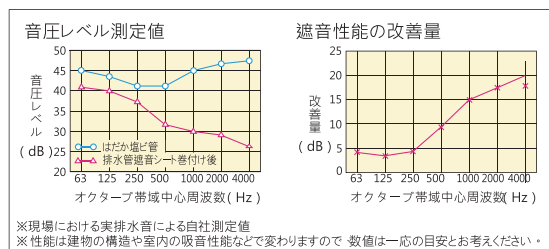
排水管遮音片 SA1701

ホルムアルデヒド
表示対象外製品

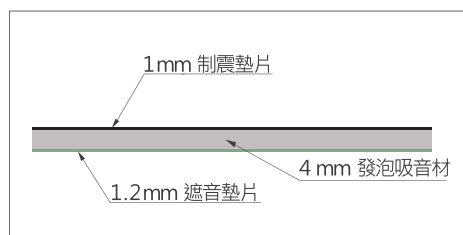
防音用施工部材

9dB/500Hz

風呂場や2階トイレからの気になる排水音を軽減。



型號	規格	基材
排水管遮音片 SA1701	6.2mm厚x 450mm x 500mm/片	橡膠瀝青型膠粘劑、 制震墊片1 mm、發泡



■ 断面結構

遮音特性

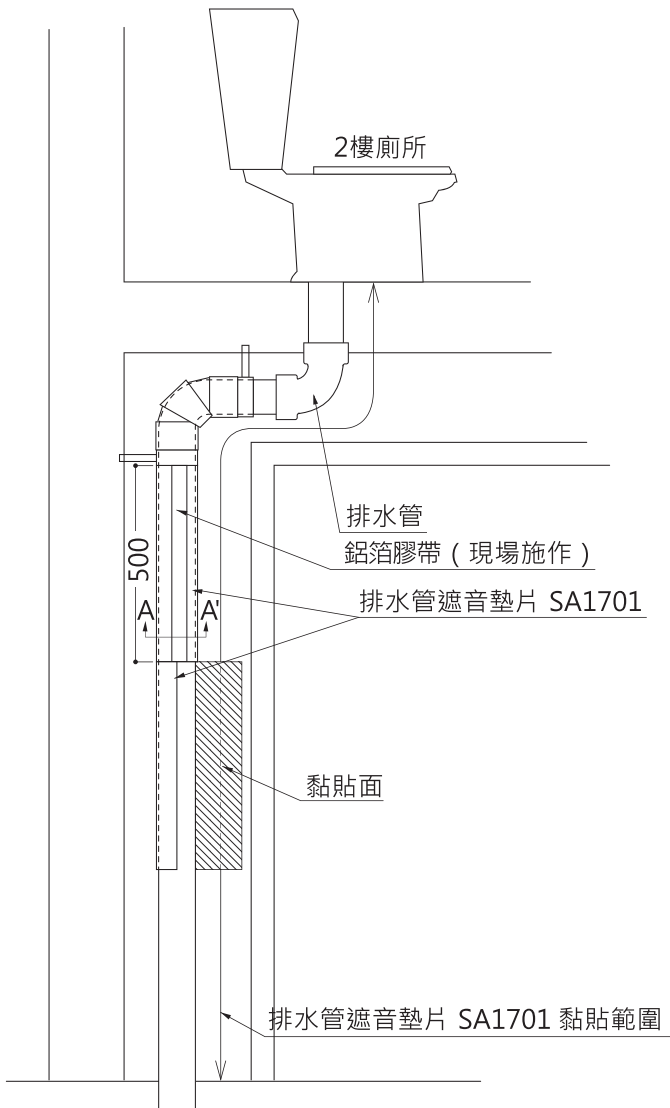
高性能隔音建材平均改善可達到 15 dB(A) 之高效能隔音率。

(單位: dB)

製品	オクターブ帯域中心周波数(Hz)							A.P. dB(A)
	63	125	250	500	1000	2000	4000	
①はだか塩ビ管	45	43	41	41	45	46	47	52
②排水管遮音シート巻付け後	41	40	37	32	30	29	27	37
改善量(①-②)	4	3	4	9	15	17	20	15

※実験室での測定値です。実際の現場では様々な条件により性能は異なります。

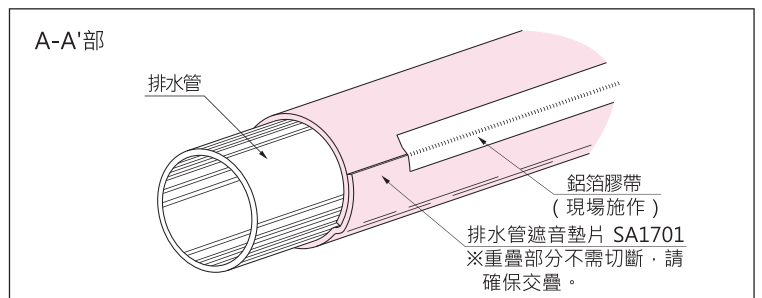
KEYDAM 遮音片 施工說明



■ 施作樣品



■ 排水管遮音墊片 SA1701



施工順序

1. 產品施工前請確保表面無油漬、污垢，以確保施工品質。
2. 直管部分垂直捲曲黏貼，並使用鋁箔膠帶固定。
3. 請將管路全部包覆以達到最佳效果。
4. 重疊之面積，需重疊 5cm 以上。



■ 排水管遮音完工圖

Membrane System

膜に拘る

適用於美術館、博物館、店鋪、商辦等空間等。
透過玻璃纖維布，使得室內空間明亮度統一、柔光之效能。

產品特性

防火性：具有防火功能的材質特性。

耐震性：材料抗拉強度高，且五金配件具有安全掛鉤，當地震時不影響逃生路線。

設計性：吊頂薄膜，大型照明燈具，透光造型壁、展場設計等，豐富多變的造型薄膜。

抗污性：表面經過特殊加工，不易附著灰塵。

便利性：專業五金配件設計，安裝 / 拆卸容易。

產品資訊

	L-クロス		E-クロス		J-クロス		T-クロス		備考
	縱向	橫向	縱向	橫向	縱向	橫向	縱向	橫向	
厚度(mm)	0.35		0.35		0.35		0.25		JIS L 1906 等
重量(g)	496		466		256		352		
抗拉強度(kN/3cm)	1.22	1.15	2.12	1.87	0.98	0.90	1.24	1.29	
寬度(mm)	2040		2040		1000		2040		
透光率(%)	43.5		41.0		35.05		58.2		JIS Z 8722
耐燃等級	耐燃一級		耐燃一級		耐燃一級		耐燃一級		CNS 14705-1



■ 曲線造型薄膜天花

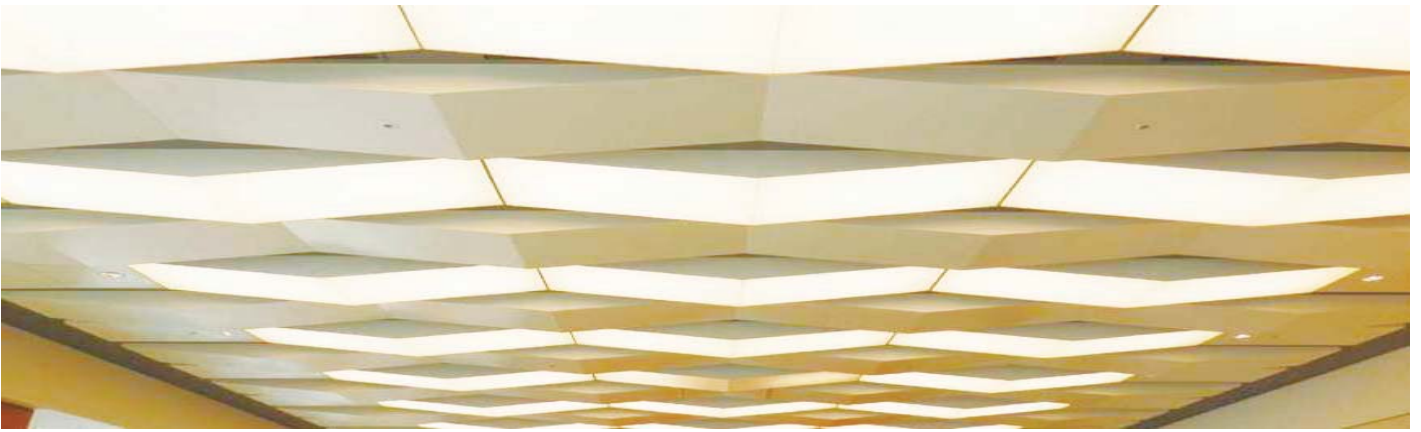


■ 造型透光薄膜



■ 造型透光薄膜

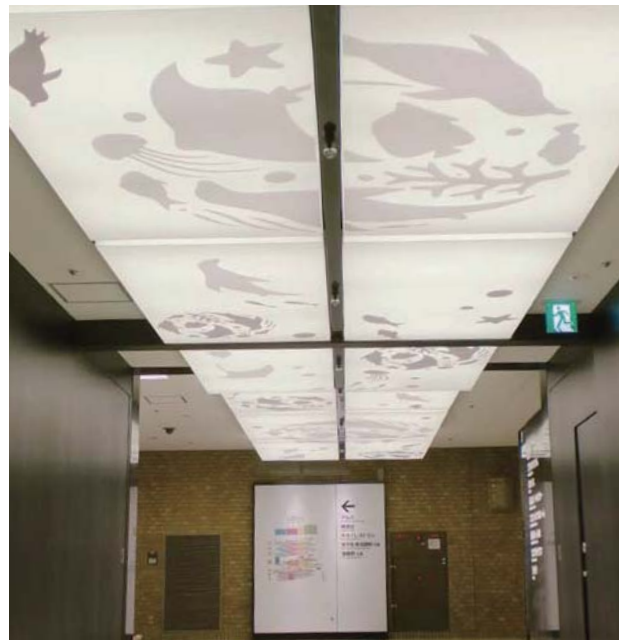
造型薄膜天花板施作案例



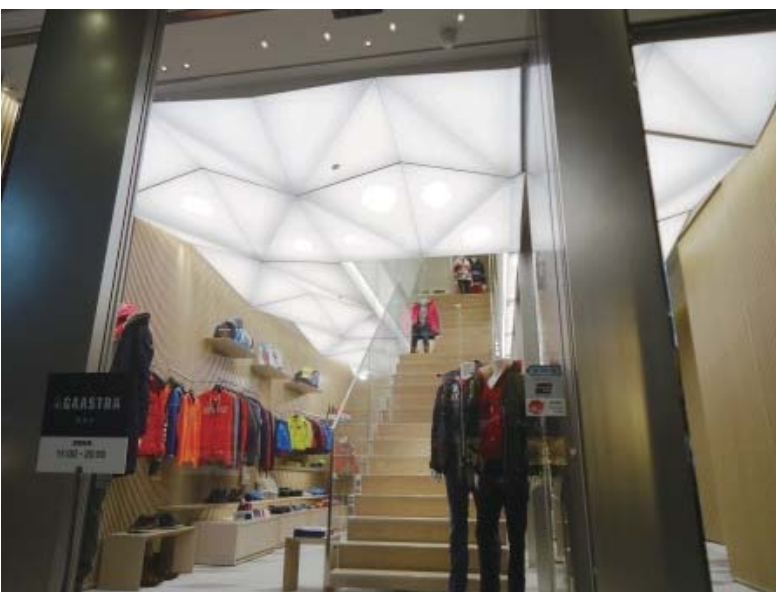
■ 3D 造型薄膜天花



■ 印刷造型薄膜天花



■ 印刷造型薄膜天花



■ 3D 造型薄膜天花



■ 造型透光薄膜天花

日本 KYOLITE 京萊特 彩粧板

不燃彩粧板

基材為矽酸鈣板，表面UV特殊處理。兼功能性和設計性唯一體的獨特室內裝飾材料。

所謂內裝用不燃彩粧板

內裝用不燃彩粧板，是指採用印刷，塗裝等各種各樣的技術在基材的表面施以石紋等的自然花樣，抽樣花樣的內裝用薄板。

適用範圍

廚房、洗手間、浴室、門口、醫院、店舖等的牆面。

基本特性

KYOLITE

防火性：具有防火功能的材質特性。

安全性：無毒材料，無甲醛、低VOC、不含石棉。

施工性：可直接貼於原有的壁面上，不需將原本的磁磚打掉。

耐久性：即使在廚房的爐灶周圍，浴室等惡劣的環境也可安心使用。

設計性：凹凸、平滑、鏡面、金屬、珍珠色、有光澤、無光澤等，豐富多彩的表面質感。

清潔性：彩粧板的表面經過特殊加工，可以簡單的清除污垢。

同時因彩粧板的尺寸大，接縫少容易清潔。

日本 KYOLITE 京萊特 施作案例



■ 廚房牆面



■ 衛浴牆面



■ 店舖牆面

日本 KYOLITE 京萊特 施作案例



■ 廚房牆面



■ 衛浴牆面

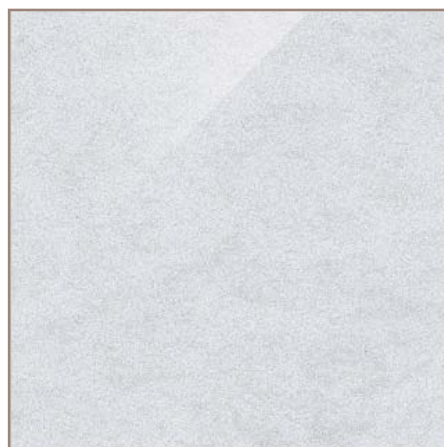


■ 地鐵牆面

日本 KYOLITE 京萊特 彩粧板系列商品



型號	產品規格
OP-101	6mm * 900 * 2400



型號	產品規格
SC-131 S	6mm * 900 * 2400



型號	產品規格
SC-131 W	6mm * 900 * 2400



型號	產品規格
SC-131 B	6mm * 900 * 2400

United States Gypsum Company

USG 石膏補土、補土粉 100% 不含石綿，使用安全

產品特性

- 經濟方便
- 不含石綿
- 不垂流
- 延展性佳
- 平順細緻

適用範圍

- 石膏板、矽酸鈣板、及纖維水泥板等，接縫補土處理。
- 輕質磚、混凝土牆等表面批土處理。

產品資訊

- 製造原料：乙烯基類配方(Vinyl-type formulatipn)
- 批覆面積：長 100 m² 之石膏板，約需 66 KG 的補土
- 規範標準：符合 ASTM C475 標準



品名	產品規格
石膏補土	28 KG/塑膠桶



品名	產品規格
補土粉	8 KG/袋

USG 鐵紙護角、接縫紙帶

鐵紙護角

- 專業技術處理，鐵片與紙帶牢固黏貼在一起，使得內角、外角90度更明顯，邊線更俐落美觀，提高強度，避免人為碰撞造成破損，有效保護(內外)倒角。
- 適用於內外角處理、暗架造型天花板部位，且適用任意角度的接縫。

接縫紙帶

- 紙張抗拉强度高
- 有效防止龜裂
- 適合使用於各倒角之施工。
- 適用於石膏板接縫的處理，也適用於矽酸鈣板、水泥板、石膏板的接縫。



品名	產品規格
接縫紙帶	2 inch x 500 ft.



品名	產品規格
鐵紙護角	4 inch x 100 ft.

USG 阻音填塞 (Sound Insulation sealant)

產品介紹

高優質的阻音填縫材料優越的防火性能符合 ASTM C834 認證之規範。
黏著性強、產品穩定，**低 VOC** 商品。
<需搭配專屬的工具使用>



適用範圍

隔間牆之開口、修復，增加隔間牆隔音之完整性能。 ■ 阻音填塞

USG 凝固型防火泥 - 阻火延燒系統

產品介紹

單體式即用型，施工簡單，不含鹵素、石棉等有害物質，耐燒蝕性佳、遇熱膨脹體堅實不垂流。



適用範圍

金屬管、保溫管或風管貫穿防火區劃等開口的防火填塞及縫隙填補，各類管道開孔使用。

■ 凝固型防火泥

USG 明架礦纖板

產品特性

吸音性: 在用於室內裝修時，平均吸音率可達 0.5 以上。

隔音性: 通過天花板材有效地隔斷各室的噪音，營造安靜的室內環境。

防火性: 不燃的礦棉為主要原料制成，在發生火災時不易產生燃燒，而有效地防止火勢的蔓延。

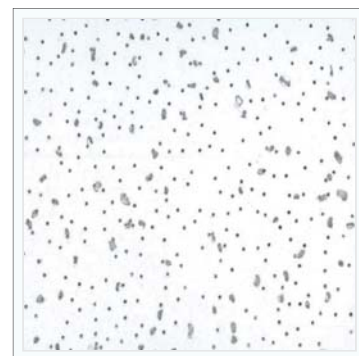
降噪性: 礦棉為主要生產原料而礦棉微孔發達，可減少聲波反射，消除回音，隔絕樓板傳遞的噪音。

適用範圍

住家、公共場所、學校、醫院、辦公大樓、店舖。



型號	產品規格
#2210	15mm * 2' * 2'



型號	產品規格
#2213	12mm * 2' * 2'

USG DUROCK Cement Board

USG DUROCK 輕質混凝土板

Durock 輕質混凝土板是
利用水泥砂漿與特殊高分子塗料擠壓、
表面再採用玻璃纖維網帶包覆成形。

Durock 為美國USG 生產製造，
主要適用於外牆、衛浴、高潮濕場
所之隔間。



USG DUROCK 輕質混凝土板



產品特性

- 具有輕質性的混凝土板。
- 防水性佳、於高濕度之場所亦可降低發霉之可能。
- 不會腐壞、變形、分層剝離、龜裂。
- 容易裁切與安裝，易與水泥結合。
- 耐燃一級。
- 材料保證 30年不變質。
- 材料符合 LEED 認證評分。

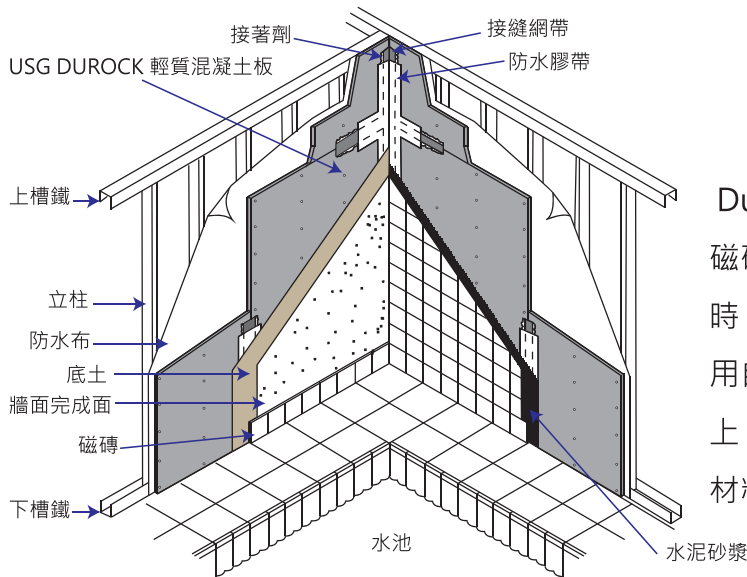
產品測試

Durock 輕質混凝土板 符合 ANSI A 118.19 與 ANSI A108.11 。
並且超越 ASTM C1325 與 國家標準 CNS 規範
以及防火認證等多項認證。

Durock 輕質混凝土板 不含石棉。

規格	包裝單位(pcs)
12.7mm x 3' x 4'	50

USG DUROCK Cement Board 施工說明



Durock 輕質混凝土板能提供給建築師、工程公司、磁磚工程一個穩定、防水性佳的衛浴專用之底板；同時，也適用於地面、檯面之翻修與新建。材料只需使用自攻螺絲，即可輕易固定於木質角材或是 C 型立柱上 (骨架間距:40.6 cm)。板材接縫處理完畢後，表面材料 (磁磚 / 地磚) 可採用強化樹脂砂漿進行黏著固定。

■ Durock 輕質混凝土板施工方法說明

防火設計

Construction Detail	Description	Test Number	STC	Test Number
1-小時-時效工法 	Non-Loadbearing, steel-framed • 12.7mm Durock 輕質混凝土板 - 92mm x 35mm x 0.8mm 立柱 - 50mm x 60K 岩棉 • 1.2mm x 940mm x 10M KEYDAM 隔音毯	U433	47dB	

技術資料

特性說明	單位	ASTM 測驗方法	5/8" Durock CementBoard	1/2" Durock CementBoard	1/4" Durock CementBoard
抗彎強度	psi	C947	>480	>750	>1000
抗壓強度	psi	D2394	>1250	>1250	>1250
黏著強度	psi	ANSI A118.4	>50	>50	>50
吸水率	% by wt. 24hrs	C473	15	15	15
拉拔強度	lb.(螺絲頭寬 0.4", 乾式、濕式)	C473	>90	>90	—
重量	psf	C473	3	2.4	>1.9
抗冷/解凍 強度	procedure B, (可重複解凍次數)	C666	100	100	100
抗黴試驗	—	G21	Nogrowth	Nogrowth	Nogrowth
耐燃等級	Pass/Fail	E136	Pass	Pass	Pass
表面燃燒	flame/smoke	E84	0/0	0/0	0/0
熱阻	"R" /kvalue	C518	.49/1.27	.39/1.27	—
Standard	Passes	C627			
最小彎曲半徑	cm	—	182.9	182.9	—

NEWMAT Stretch Ceiling

薄膜天花板

來自法國 NEWMAT NewLight Stretch Ceiling 薄膜天花板

造型多樣化、客製化、施工期短。

薄膜天花板是以 PVC 製成的高透光柔性材質，能均質散光、薄膜延展性極佳，可以依空間大小或需求製成各種形狀，也可依照設計的框架能變換不同的立體造型，並且能印製各種圖案。

產品資訊

防火等級：防焰二級

薄膜厚度：0.18mm~以上

高透光率：透光值 98.1%~72.5%

吸音率：0.25~1.0

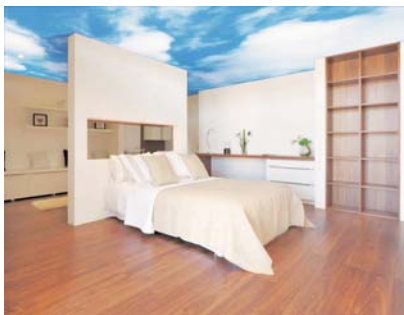
產地：法國

高透光柔性材質、高性能吸音材料

STRETCH CEILING SYSTEMS

newmat[®]
CEILING TECHNOLOGY AT ITS BEST

薄膜天花板施作案例



■ 薄膜天花印製款



■ 水藍亮光薄膜天花



■ 3D造型薄膜天花



■ 亞洲大學藝術館薄膜造型天花



■ 使用不同燈光的配色，打造出不同的氛圍



■ 曲線造型薄膜天花

NEWACOUSTIC membrane without acoustic liner .

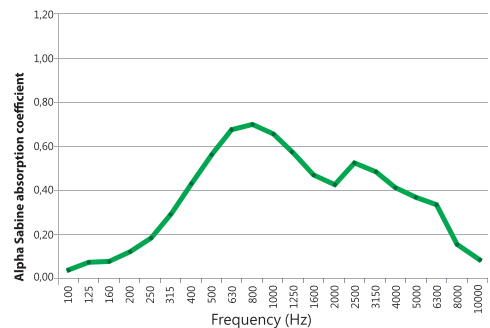
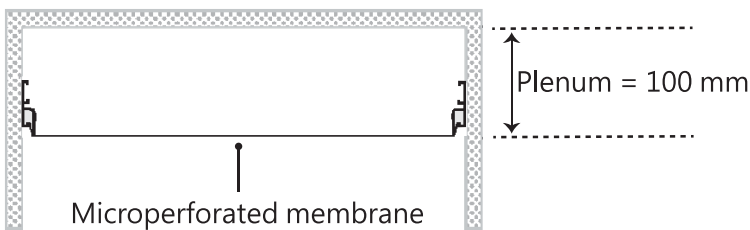
Recommended by NEWMAT

SOLUTION No.1
NEWACOUSTIC
membrane only



AlphaW = 0.45

NRC = 0.45



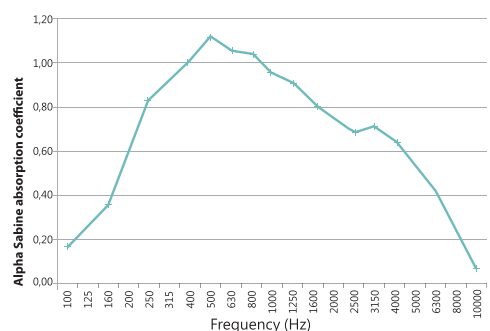
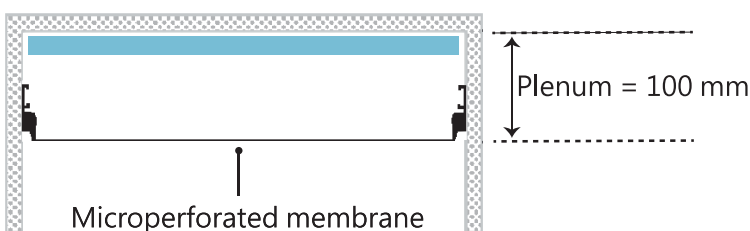
NEWACOUSTIC membrane with acoustic absorber.

SOLUTION No.2
NEWACOUSTIC membrane
+ rock wool.



AlphaW = 0.75

NRC = 0.90



KONOSHIMA 中空水泥板

「神業R」はシンプルな風合いと冷たさの中に落ち着きを誘う素材感ならではの魅力があります。

モダンスタイルの定番であり、外装デザインのベースとして扱いやすい逸品です。

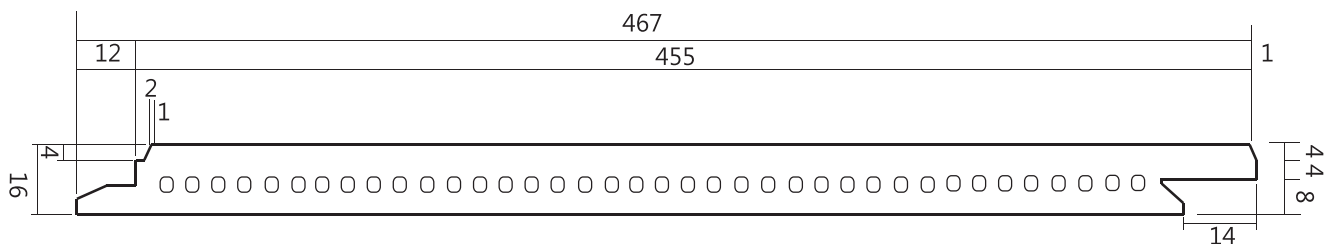


另有多様花紋可供選擇・請洽本公司。

產品規格

16 * 455 * 3030mm

剖面圖尺寸規格



KONOSHIMA 中空水泥板

產品特性

穩定性高：板材經高溫高壓蒸氣製造程序，穩定度高、變形量小，耐凍結融解。

質輕經濟：密度低，牆體輕，不增加建築荷重，可減低建築鋼構材料。

遮音性強：中空造型 16mm 板厚，STC 值可達 29 dB。

斷熱性佳：低熱傳導率，隔熱性佳。

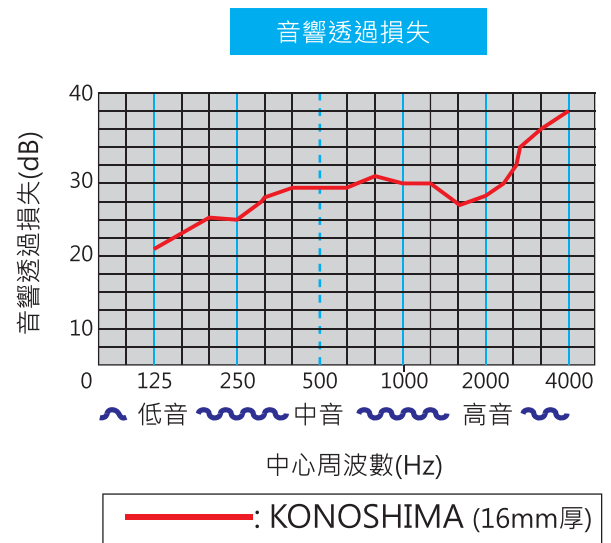
防火性強：耐燃一級，系統可達防火 1 小時。

施工容易：施工簡單容易，工地易清潔。

樣式多變：圖樣多變、色彩豐富。

適用範圍

內外牆、裝飾板、地下室複壁、女兒牆內側及道路隔音牆。



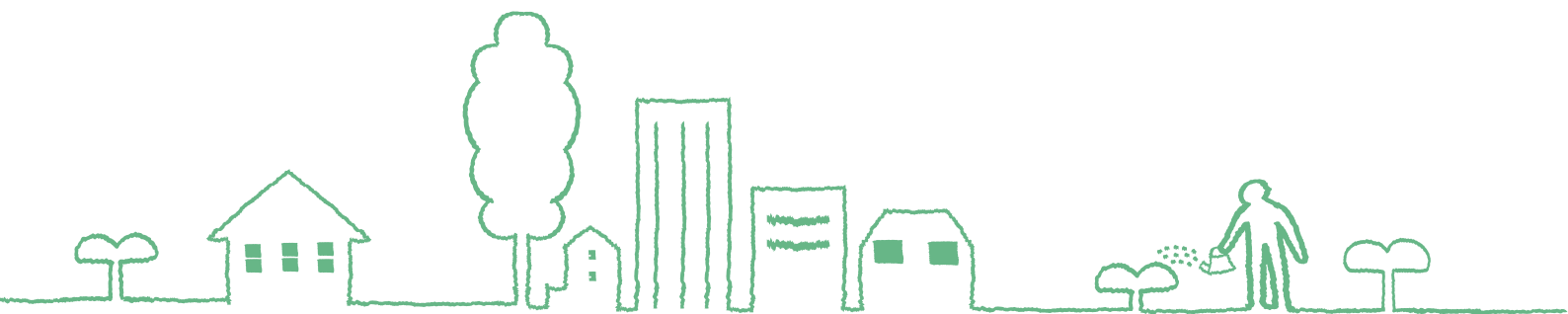
KONOSHIMA 中空水泥板 施作案例



■ 中空水泥板完工圖



■ 中空水泥板完工圖



碁點實業有限公司

台北市信義區松仁路228巷9弄15號

TEL: (02)2722-5306 FAX: (02)2720-3863

KD001505